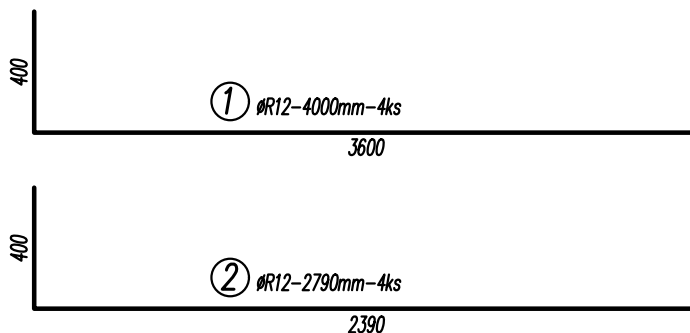
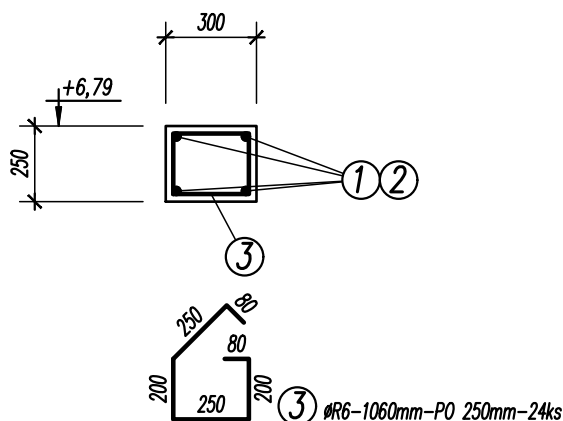


VÝZTUŽ VĚNCE V-10



VÝPIS VÝZTUŽE :

OZN.	PROFIL	DĚLKA	POČET		
		m	ks	R6	R12
1	R12	4,00	4		16,00
2	R12	2,79	4		11,16
3	R6	1,06	24	25,44	
DĚLKA (PLOCHA)		m (m2)		25,44	27,16
VÁHA / m (m2)		kg		0,222	0,888
VÁHA CELKEM		kg		5,65	24,12

BETON : C30/37

VÝZTUŽ : B500B

KRYTÍ TŘMÍNKŮ : 20mm



LAPLAN

LAPLAN a.s., Cejl 504/38, 602

00 Brno

IČO: 292 01 691, laplan.cz

ID datové schránky: f9umfsq

FN Brno – Rekonstrukce kliniky dětských
infekčních nemocí a
energeticky úsporná opatření objektu S

Název
stavby

k.ú. Černá Pole [610771], 613 00 Brno– Černá Pole, ulice Černoplní

217/22a

Fakultní nemocnice Brno, Jihlavská 20, 625 00 Brno, IČO: 65269705

Stavebník

1.2.0.4.1_PAVILON S– KLINIKA DĚTSKÝCH INFEKČNÍCH NEMOCÍ

Stavební
objekt

D.3_Dokumentace stavebně konstrukčního řešení

Část
dokumentace

Dokumentace pro provedení stavby

Stupeň
dokumentace

VÝZTUŽ VĚNCE V-10 VE 2.NP

1:25

Název
výkresu

Měřítko

Formát

17

26/08/2025

22_2408

Číslo
výkresu

Revize

Datum

Kótováno

Číslo
zakázky

Sada

Zkontroloval

Projektant
HIP

ING. JAN ZMRZLÝ

Vypracoval

ING. JAN ZMRZLÝ

Odpovědný
projektant